



# LYCÉE Joseph **VALLOT** LODÈVE


## L'INTERNAT


Un cadre exceptionnel entre le plateau du Larzac et la plaine du Salagou.

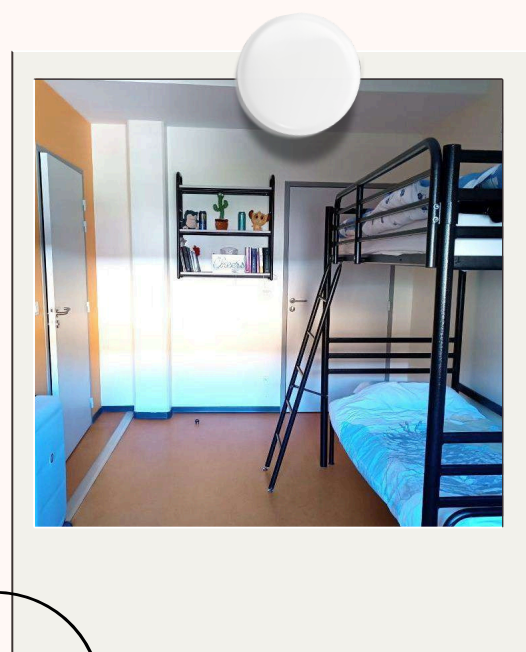
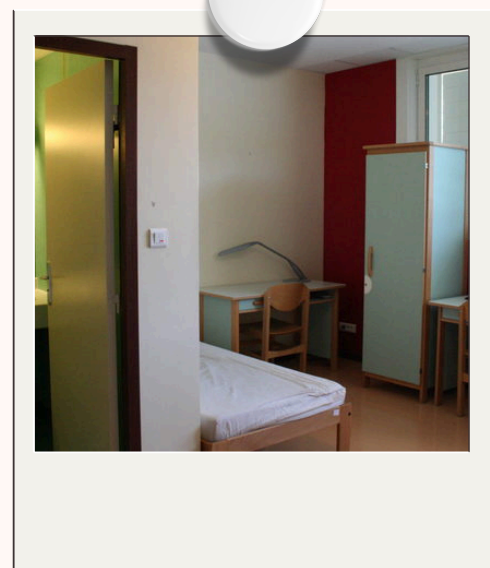
### POURQUOI CHOISIR L'INTERNAT ?

- ✓ 130 places réparties en 3 étages
- ✓ Chambres doubles et triples
- ✓ Accompagnement éducatif renforcé
- ✓ Vie culturelle et sportive dynamique

### CONTACTS

 ce.0340028w@ac-montpellier

 04.67.88.48.60



scannez le QR Code pour accéder à la page web de l'internat



## UN INTERNAT D'EXCELLENCE AU COEUR DU LODÉVOIS

- **Un soutien éducatif** renforcé avec études encadrées et obligatoires pour les élèves de 2nde et supervisées pour les 1ères et Tles.
- **Une vie culturelle et sportive dynamique** : sorties théâtre, cinéma, activités sportives variées (basket, badminton, step, volley, escalade)
- **Un environnement sécurisé et bienveillant** favorisant l'épanouissement des élèves.

## UN PROJET ÉDUCATIF STRUCTURANT

- **Intégration et vivre-ensemble** : parrainage, journées d'intégration, engagement associatif.
- **Réussite scolaire** : accompagnement personnalisé, salles de travail équipées, suivi régulier. Équipe éducative disponible et à l'écoute avec CPE et assistant.es d'éducation dédié.es.
- **Accès à la culture et aux arts** : partenariats avec le cinéma Luteva, le théâtre de la Bicyclette et la médiathèque Confluences.

## HORAIRES ET ENCADREMENT

→ **Accueil des internes du lundi matin au vendredi après-midi.**

- **17h30** : Goûter des internes au restaurant scolaire
- **17h45** : Montée des élèves en chambre, temps libre
- **18h45** : Dîner au restaurant scolaire
- **19h30** : Temps libre dans la cour, le foyer des élèves, la cafétéria
- **20h** : Étude surveillée obligatoire
- **21h** : Temps libre en chambre ou au foyer surveillé par un.e AED
- **22h15** : Extinction des feux
- **6h45-7h** : Réveil des élèves
- **7h30** : Petit-déjeuner au restaurant scolaire

## CRITÈRES D'INTÉGRATION & INSCRIPTION

- **Éloignement géographique et critères sociaux**
- Affectation option Création Culture Design (2nde GT), baccalauréat professionnel **CVPM** ou technologique **STDesign et Arts Appliqués**
- Remplir une **fiche de demande d'intégration en internat** lors de la période d'inscription (**dates à venir sur le site ENT**)
- Réponse de la **commission d'affectation le 6 juillet 2026**